
REVISION GENERALE DU PLAN LOCAL D'URBANISME



Réunion publique n°1

Vendredi 27 janvier 2022



○ **Ordre du jour**

- **La conférence**
- **L'atelier**

Qu'est-ce qu'un PLU? Quel est son contenu?



○ Qu'est-ce que le PLU?



Un document de planification à **l'échelle communale.**

Exprimant le projet de la commune à l'horizon **10 ans.**

Il détermine les **droits d'occupation du sol** pour toute personne publique ou privée.

Il **s'impose** aux autorisations d'urbanisme (permis d'aménager, permis de construire, déclaration préalable de travaux ou division...).

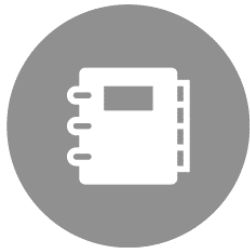
Il permet **d'organiser le développement** de votre commune

○ Composition du PLU



Rapport de présentation / diagnostic du territoire et état initial de l'environnement

Un état des lieux du territoire pour mieux **cerner les enjeux à prendre en compte**



Projet d'Aménagement et de Développement Durables

Une **stratégie et des objectifs** de développement pour le territoire

- Hiérarchisés
- Prospectifs
- Spatialisés
- Pragmatiques



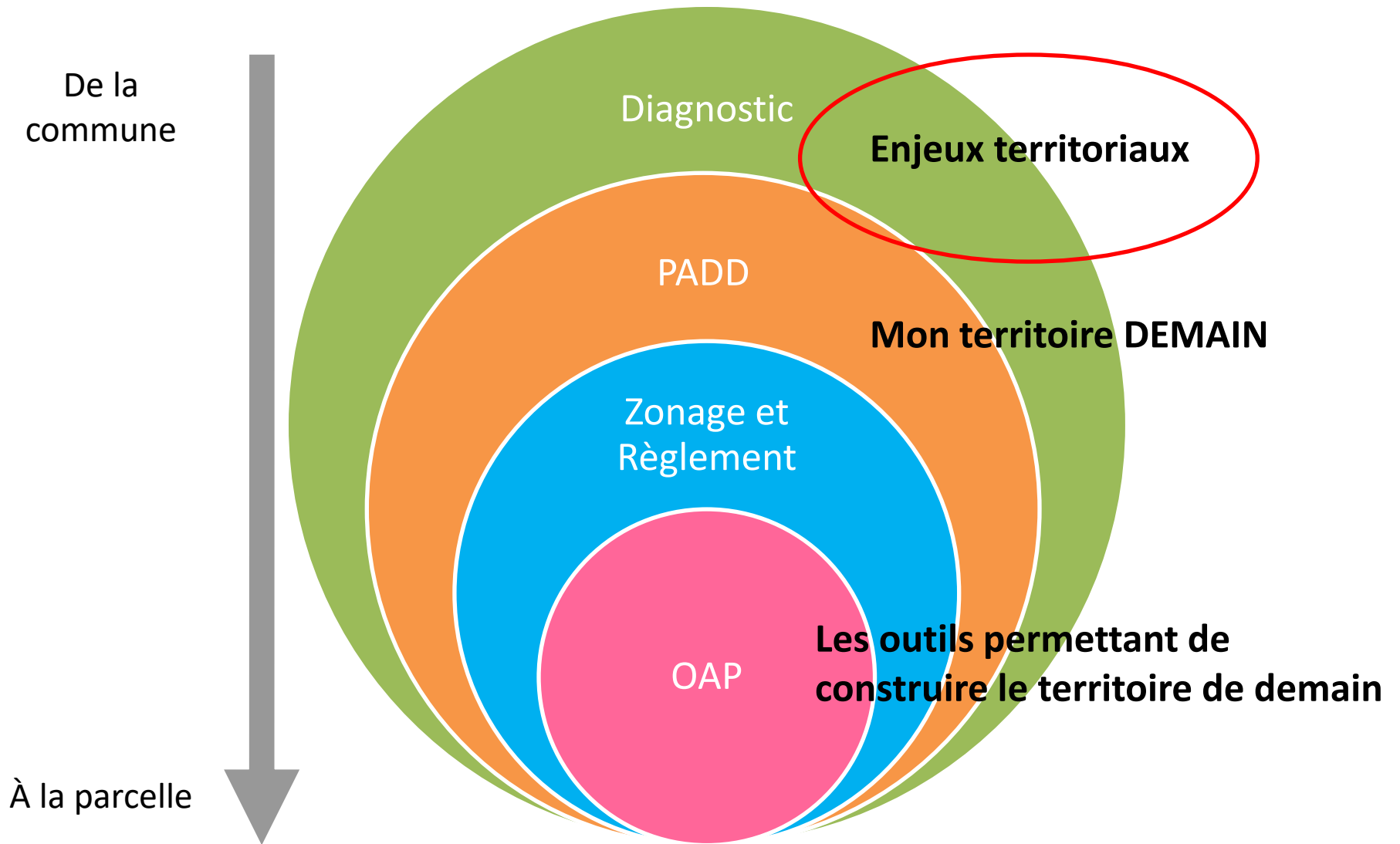
Règlement et zonage

La **traduction règlementaire du projet par des dispositions** applicables aux autorisations de construire

Orientations d'Aménagement et de Programmation

Définition des principes d'aménagements sur des secteurs stratégiques pour la commune

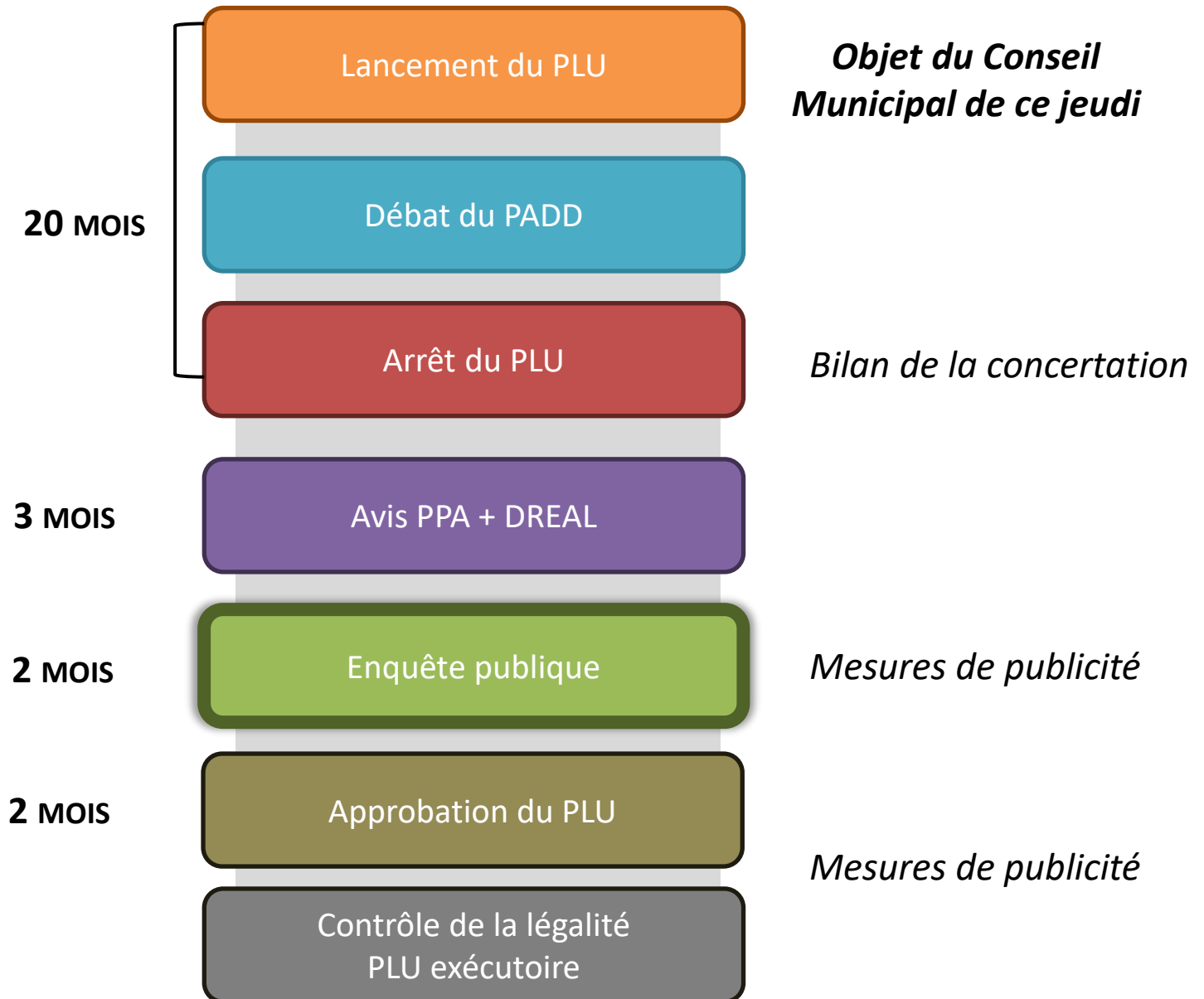
○ Composition du PLU



La procédure

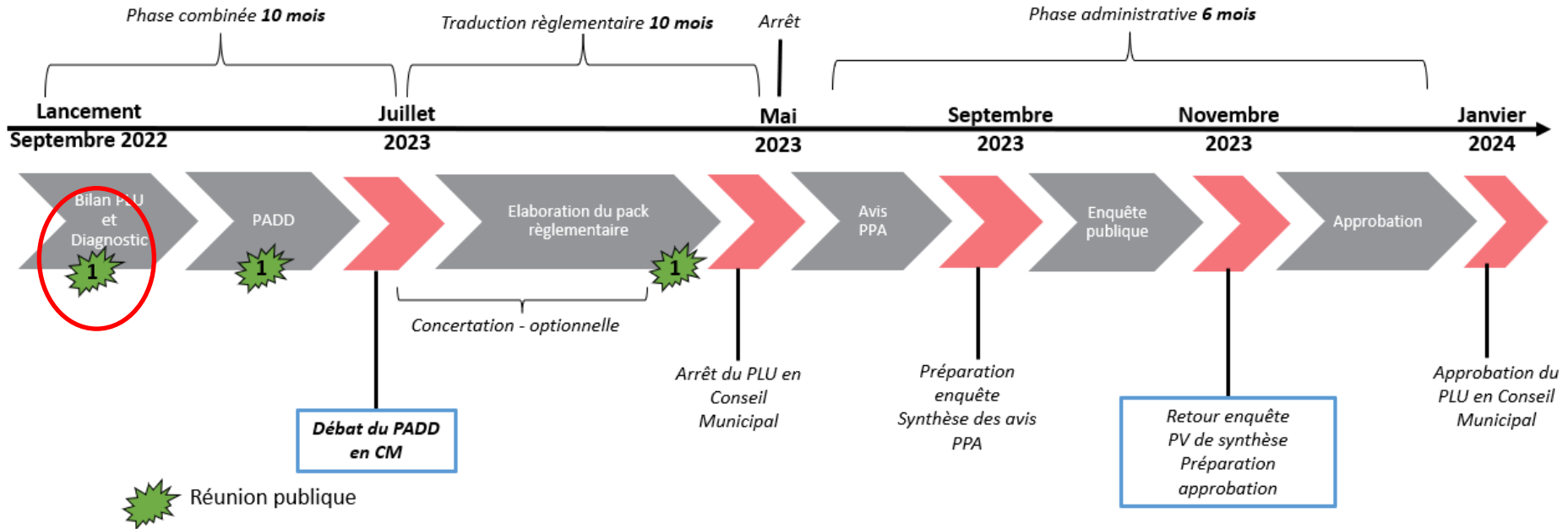


○ La procédure: un PLU en 26 mois



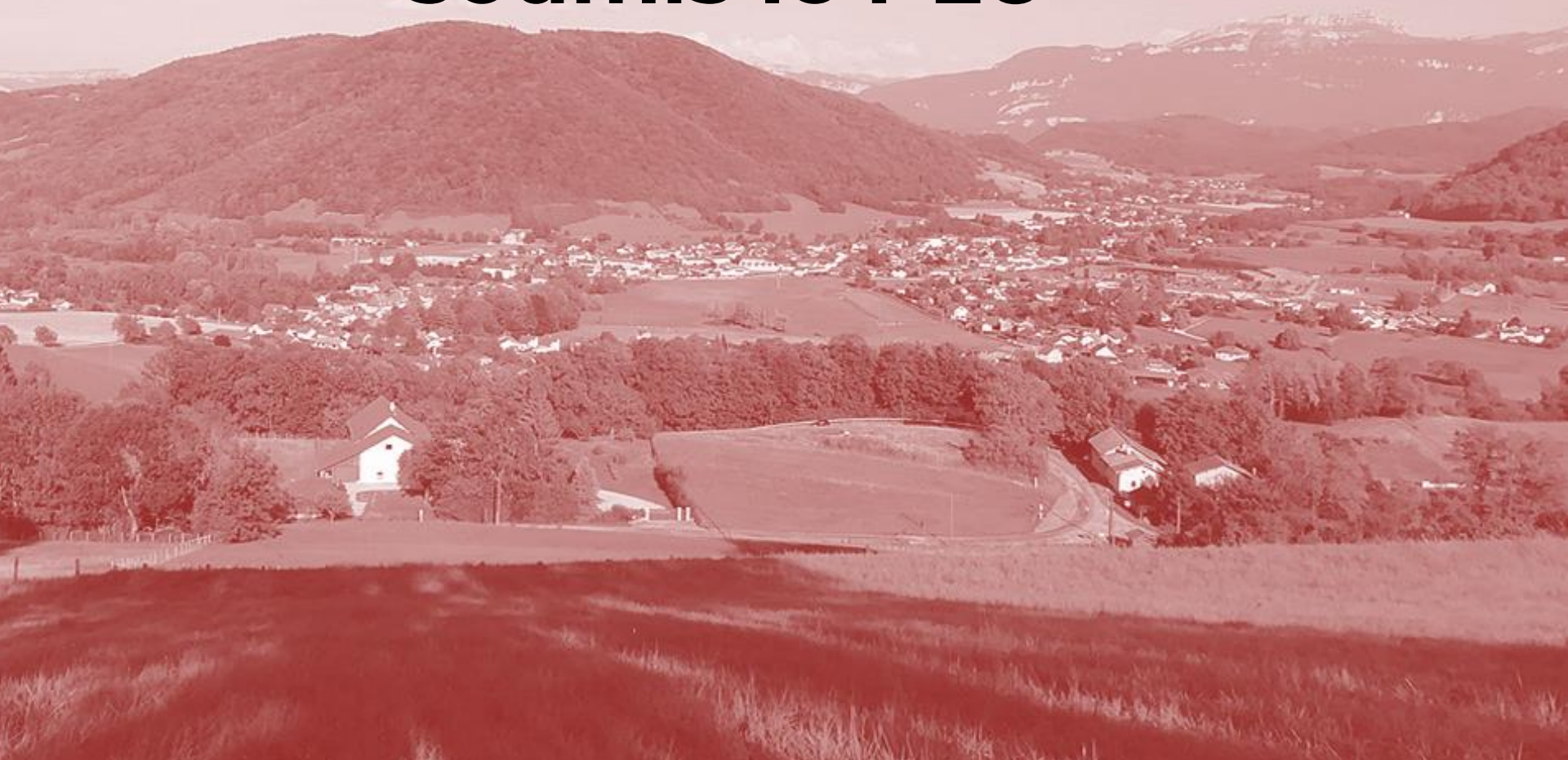
○ Le planning

Révision générale du PLU de Chirens 20 mois jusqu'à l'arrêt



- 18 Réunions de travail/PPA
- 3 Conseil Municipaux
- 3 Réunions publiques

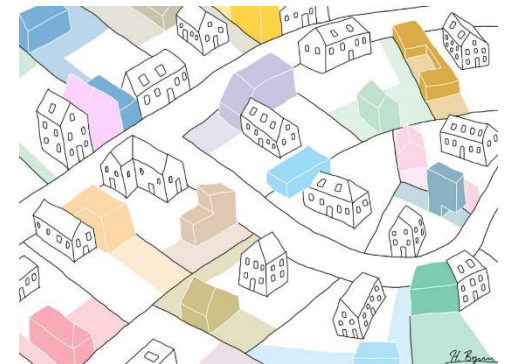
Le contexte réglementaire auquel est soumis le PLU



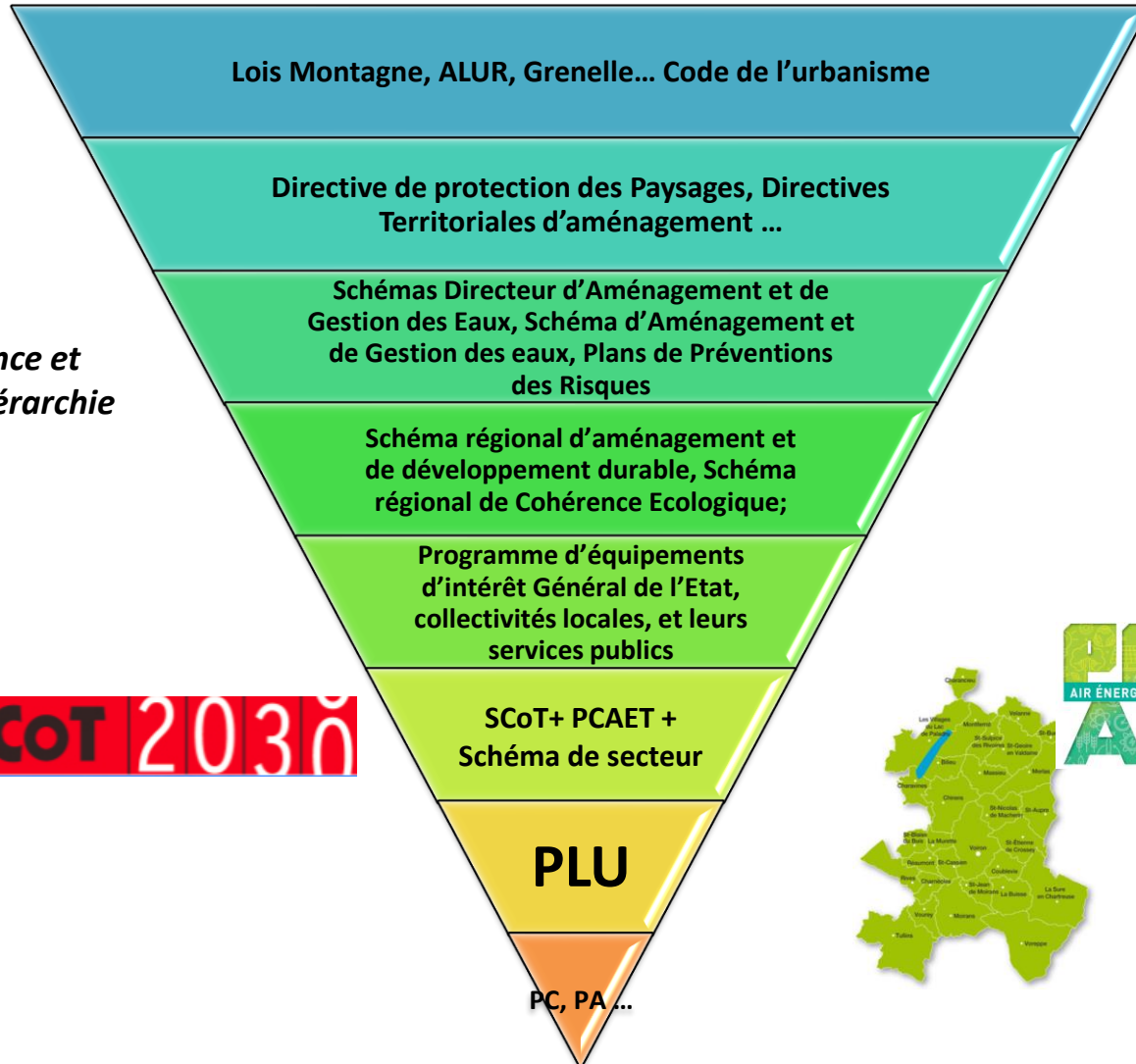
○ Contexte réglementaire

Une évolution forte du contexte réglementaire depuis 20 ans pour répondre aux enjeux suivants:

- Préserver le **foncier agricole**
- Mettre l'**environnement** au cœur des projets
- Répondre aux besoins de **logements**
- Réduire la **consommation d'espace** et l'**étalement urbain**



○ Contexte réglementaire



Le PLU s'inscrit en cohérence et compatibilité avec la « hiérarchie des normes »

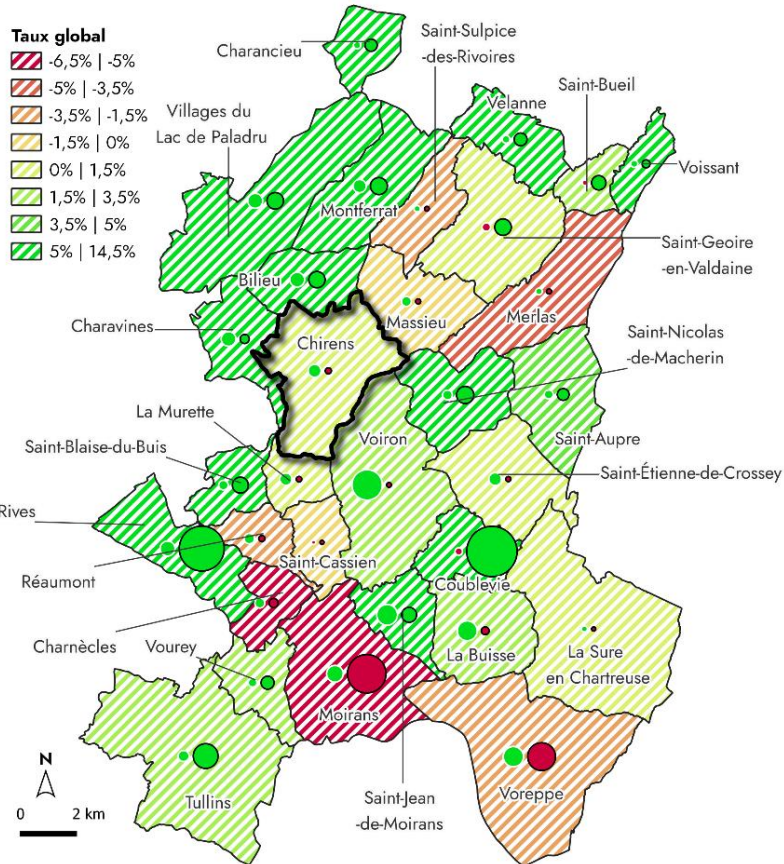


Partager avec vous les grands enjeux issus du diagnostic

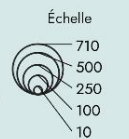


VIVRE À CHIRENS

Évolution de population de la CC du Pays Voironnais entre 2013 et 2019



Soldes naturels et migratoires



Sources : INSEE, IGN (ADMIN EXPRESS)
Auteur : Mickaël Perrier
23/11/2022



Une **composition familiale** des ménages:

- 83% des habitants
- Soit 2,6 pers/ménage
- **85%** sont propriétaires,



En moyenne sur la période 2010-2020:

- 1 logement nouveau construit, consomme **850 m² d'ENAF**
- Environ **145 logements nouveaux** depuis 10 ans.
- 60% des logements font 5 pièces ou +



Un **attachement des ménages** à la commune:

- 60% des propriétaires habitent à Chirens depuis + 10 ans

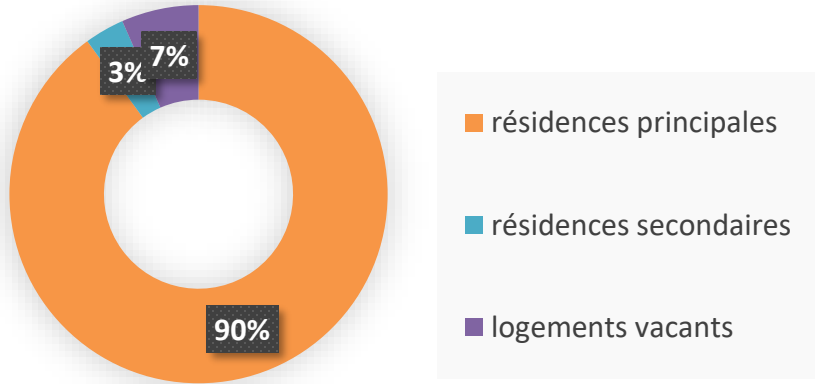


Revenu et activité:

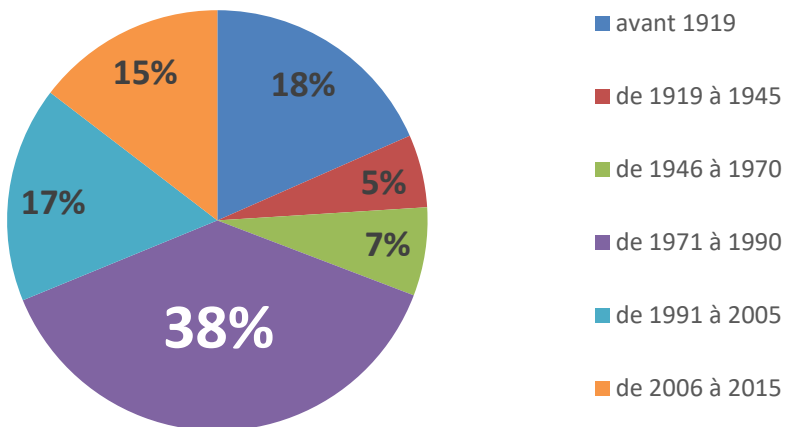
- 76% des habitants sont actifs, 70% d'entre eux ont un emploi
- Le revenu médian est de 24 500 € /an

VIVRE À CHIRENS

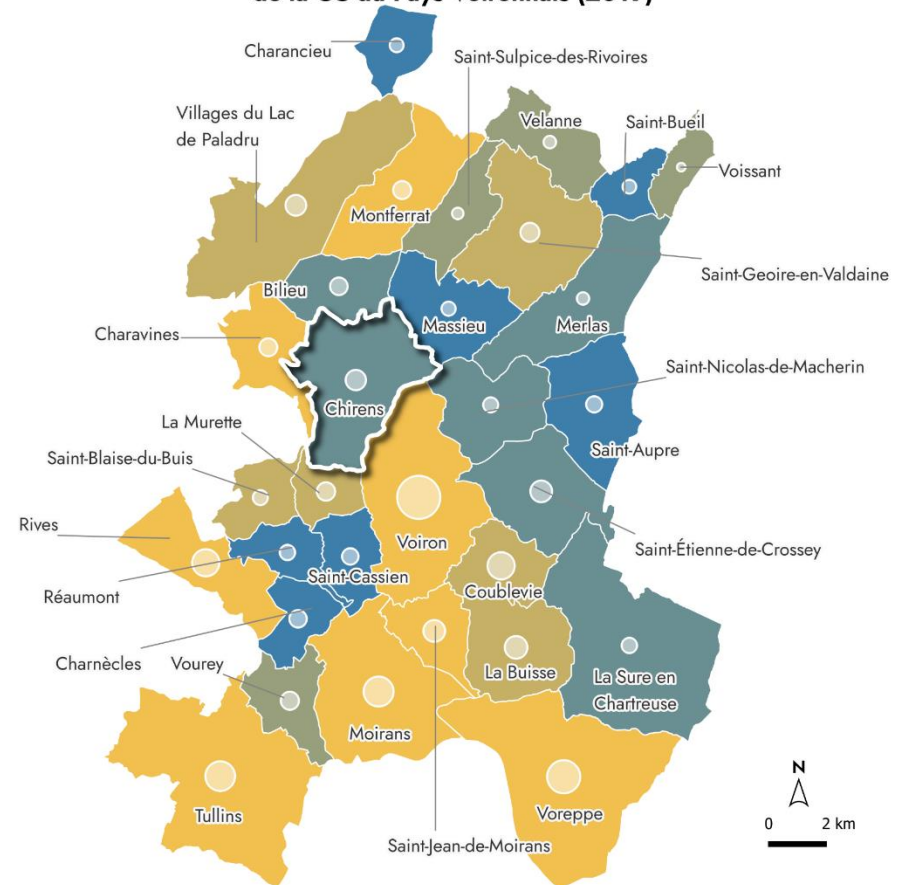
Composition du parc de logement en 2019



Ancienneté du parc de logements en 2016 (%)



Résidences principales des propriétaires occupants de la CC du Pays Voironnais (2019)



Part des logements des propriétaires occupants



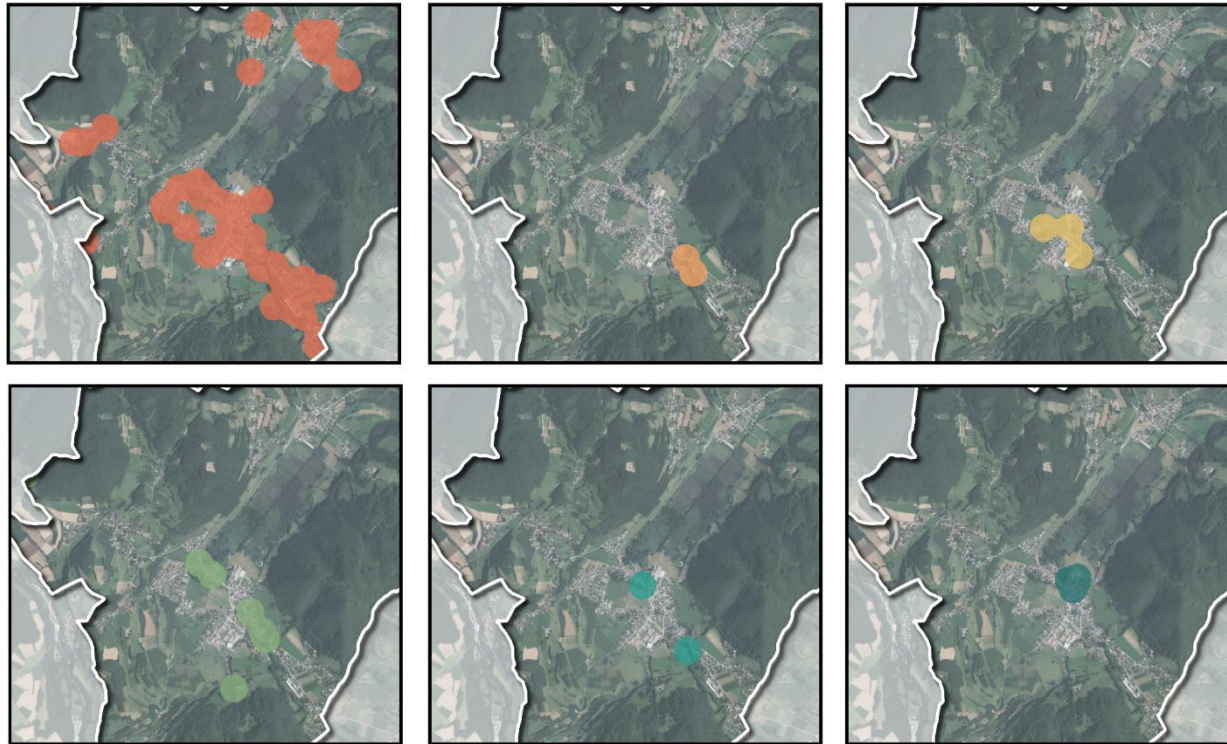
Sources : INSEE, IGN (ADMIN EXPRESS)
Auteur : Mickaël Perrier
08/12/2022

VIVRE À CHIRENS

Un parc d'équipements, commerces et services de proximité répondant aux besoins de la population

Un manque de diversité des commerces de bouche

Zones d'équipements de Chirens



Zones d'équipements

- Zone A - Services aux particuliers
- Zone B - Commerces
- Zone C - Enseignement

- Zone D - Santé et action sociale
- Zone E - Transports et déplacements
- Zone F - Sports, loisirs et culture
- Zone G - Tourisme

Sources : INSEE, IGN (ADMIN EXPRESS)
Auteur : Mickaël Perrier
28/11/2022

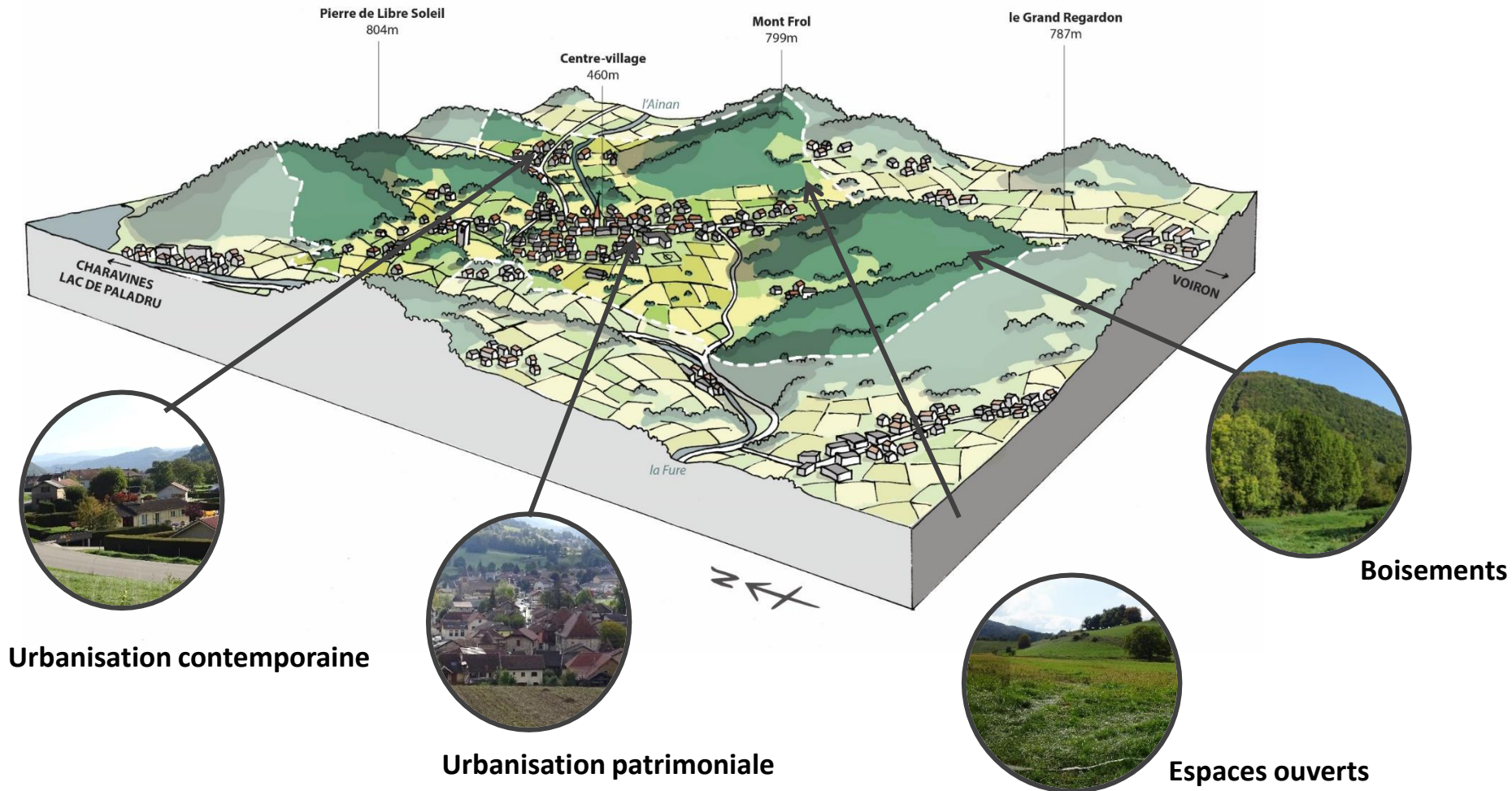


44 rue Charles Montreuil 73000 CHAMBÉRY
Téléphone : 04 79 69 39 51
E-mail : info@epode.eu



○ SE RESSOURCER À CHIRENS

- Des structures et ambiances paysagères marquées avec des motifs diversifiés
- Des évolution paysagère bien visibles

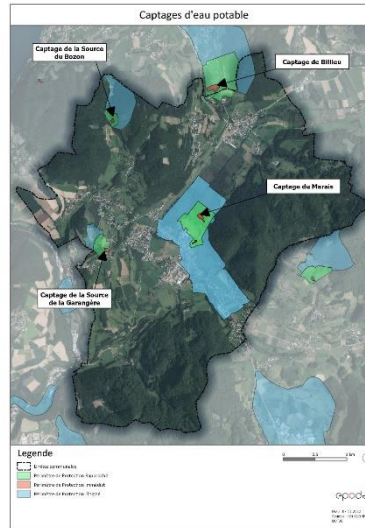


○ SE RESSOURCER À CHIRENS

Des espaces naturels diversifiés à protéger

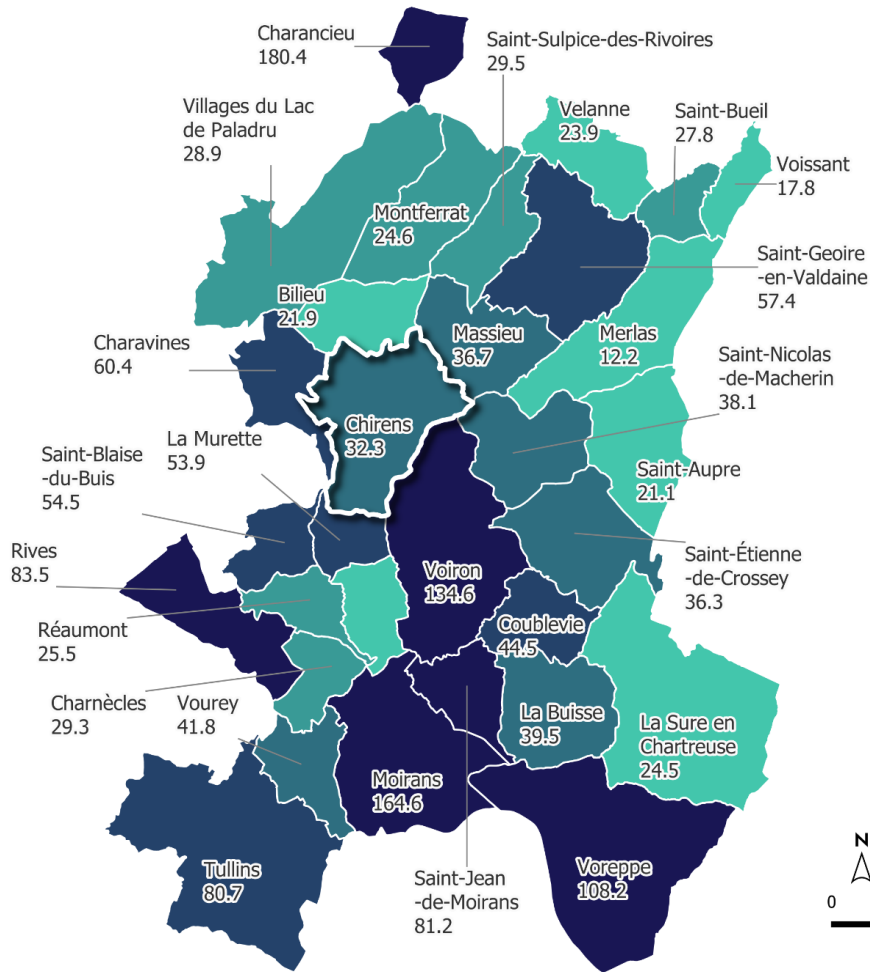
De nombreux captages présents sur la commune

Des enjeux environnementaux importants

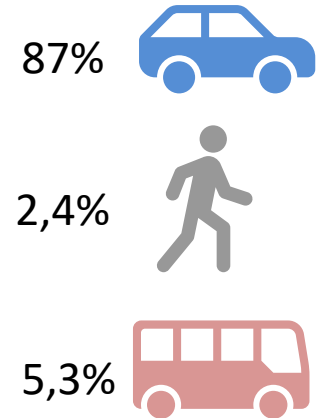


SE DÉPLACER À CHIRENS

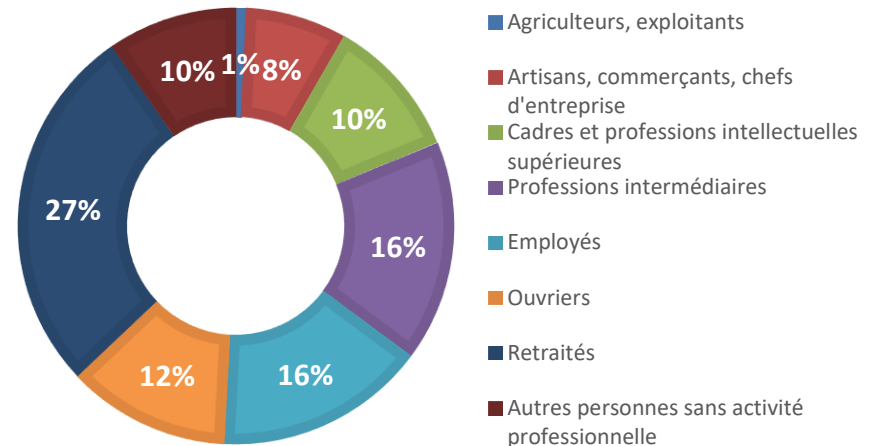
Concentration d'emploi de la CC du Pays Voironnais (2018)



15% des actifs habitent et travaillent à Chirens
84% travaillent sur une autre commune



Emploi par CSP en 2019





UNE IDENTITÉ RURALE ET UN DYNAMISME COMMUNAL À PRÉSERVER



Des équipements publics à pérenniser



Le Marais de Chirens et son centre-bourg patrimonial



Edifices patrimoniaux marqueur d'un caractère médiévale singulier

Chirens demain?

L'atelier Chirens demain?



○ DÉROULEMENT DE L'ATELIER

- Thème 1/ Vivre à Chirens – 20 min
- Thème 2/ Se ressourcer à Chirens – 20 min
- Thème 3/ Se déplacer à Chirens – 20 min



MERCI À TOUS POUR VOS CONTRIBUTIONS

